

**Schnell und präzise.  
In jeder Umgebung.**

3D-Laserscanning eröffnet Ihnen bereits während der Messphase neue Freiräume, gemessen werden kann jederzeit und überall. Ganz gleich, wo das Verfahren eingesetzt werden soll: Immer werden die Daten schnell und vollständig gewonnen. Und auch die Zeitersparnis vor Ort ist immens. Das macht sich zusätzlich bezahlt, beispielsweise in sensiblen Bereichen mit Kundenfrequenz oder in Produktionsstätten.

**Anwendungsgebiete:**

- Architektur- und Industrievermessung
- Soll-Ist-Vergleiche und Kollisionsanalysen
- Bau- und Denkmalpflege
- Grundlagenermittlung für Visualisierungen
- Beweissicherung, Bauwerksüberwachung oder Bauteilen
- Volumen- und Erdmassenberechnung, digitale Geländemodelle
- Deformationsmessungen bei Bauwerken
- Bestandserfassung im Facility Management

**Die Vorteile auf einen Blick:**

- Hohe Informationsdichte
- Kurze Einsatzzeiten vor Ort
- Verformungsgerechtes Aufmaß
- Schneller Datenzugriff via Onlineportal
- Messungen in den Rohdaten möglich
- Auswertung bedarfsgerecht und multipel
- Ein Aufmaß für alle Projektstufen
- Spezialisten sichern hohe Datenqualität

Berliner Allee 13a  
30175 Hannover  
Telefon (0511) 34 91 98 - 30  
Telefax (0511) 34 91 98 - 50  
Internet [www.drecoll.de](http://www.drecoll.de)  
E-Mail [info@drecoll.de](mailto:info@drecoll.de)

*Geschäftsleitung*  
Dipl. Ing. Frank Wielitzek  
Dipl. Ing. Kai Tamms

**Vermessung**

**Facility Management**

**Geomonitoring**

**3D-Laserscanning**

**Immobilienbewertung**

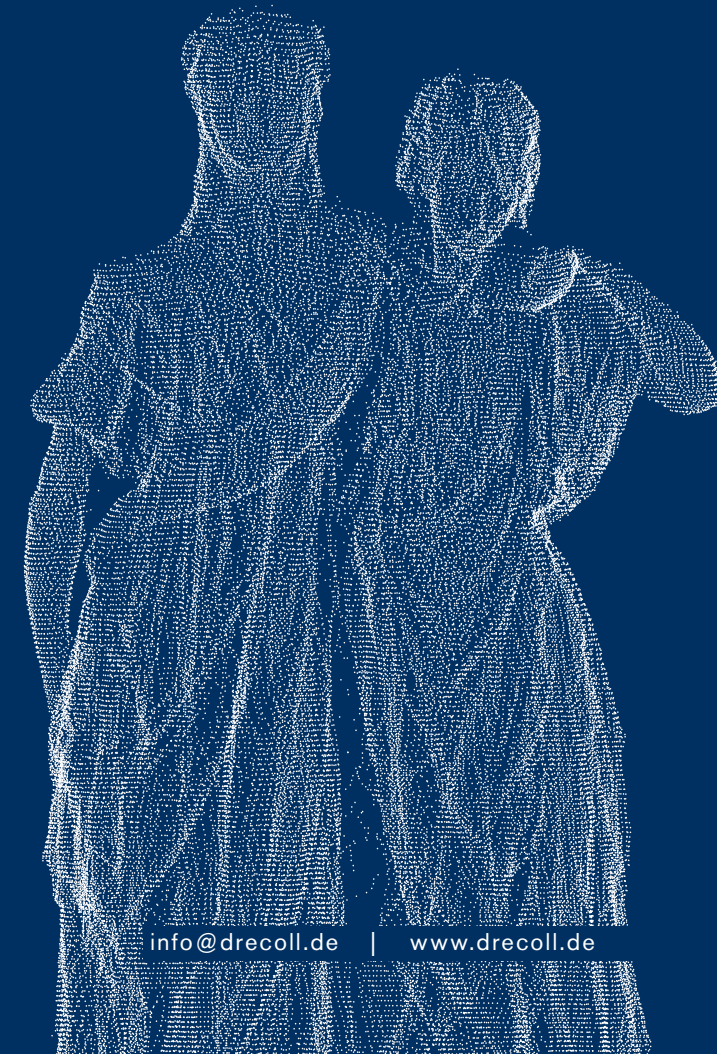
**Vermessung**

**Facility Management**

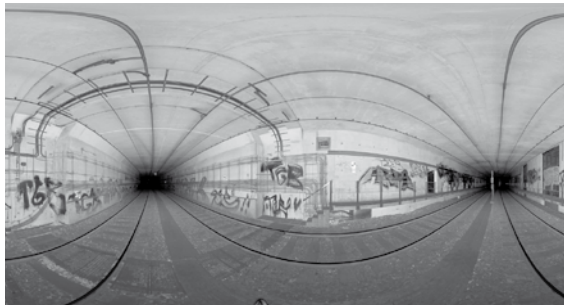
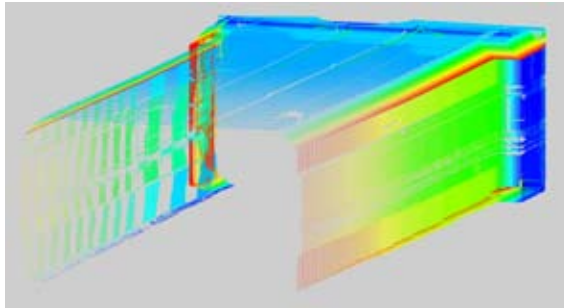
**Geomonitoring**

**3D-Laserscanning**

**Immobilienbewertung**



**Computer rechnen.  
Erfahrung zählt.**

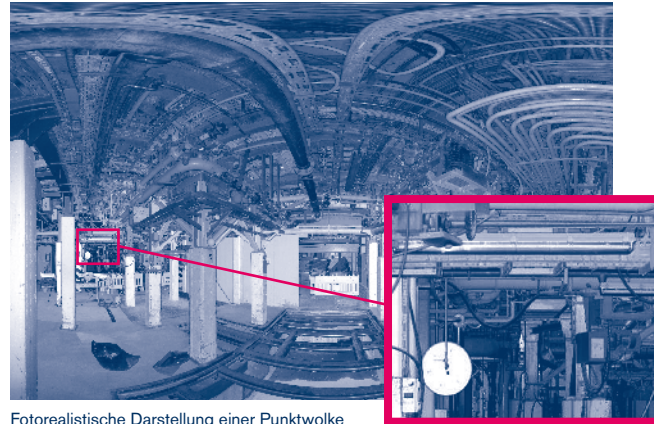


Soll-Ist-Vergleich (oben) eines Tunnelscans (unten)

Das Ingenieurbüro Drecoll wurde 1896 in Hannover gegründet, und hat dementsprechend große Erfahrung. Die kennzeichnet auch unser Laserscanning-Team, bestehend aus spezialisierten Technikern und Ingenieuren. Weiterbildung ist obligatorisch, der Umgang mit großen Datenmengen ist ein fester Bestandteil. Darüber hinaus legen wir besonderen Wert auf eine geometrisch korrekte Auswertung und Darstellung der räumlichen Daten. So stellen wir eine hohe Datenqualität sicher.

Mehr über uns erfahren Sie unter:  
[www.drecoll.de](http://www.drecoll.de) und [www.lasercanning.info](http://www.lasercanning.info).  
Oder sprechen Sie uns einfach an.

**Ganz gleich, wie Sie es drehen und wenden.  
Statik ist nicht mehr statisch.**



Fotorealistische Darstellung einer Punktwolke

Bei Bestandsaufnahmen in industriellen Bereichen, zur Bestimmung komplexer Geometrien an Gebäuden oder z. B. zur Beweissicherung erfassen unsere Laserscanner in Sekundenbruchteilen berührungslos Millionen von 3D-Messpunkten.

Die gewonnenen Daten stehen allen Projektbeteiligten zur Verfügung, auch gleichzeitig an mehreren Orten. Ideal für Konferenzen oder für eine Auswertung durch mehrere Teams. Schon mit den Rohdaten sind einfache Strecken- und Flächenberechnungen möglich, und mit einem Aufmaß können Sie alles planen. Die Daten können individuell präsentiert werden, verschiedene Gesamtansichten, Schnitte, Details – ebenso einfach wie eindrucksvoll darstellbar. Die Daten liegen auf einem Online-Server oder bei Ihnen im System. Ganz nach Ihren Anforderungen.

**Mehr erkennen.  
Mehr Erkenntnisse.**

Sämtliche erkennbaren Oberflächendetails werden erfasst. So erhält auch der planerische Umgang mit Skulpturen und Fassaden eine neue Dimension, ein verformungsgerechtes Aufmaß ist valide darstellbar. Selbstverständlich können auch Unfall- oder Havarieschäden exakt erfasst werden, für schnelle und richtige Entscheidungen.

Modellierung eines Tiergeheges aus einem Laserscan

